

Accessories



Installations CD



Mini Jack



USB Kabel



Kopfhörer



Kurzanleitung

Funktionstasten

1. **【▶||】** : Abspielen/Pause
2. **【^】** : Lauter
3. **【v】** : Leiser
4. **【>>】** : Forward
5. **【<<】** : Rückwärts
6. **【●A-B/●REC】**: A-B Wiederholung oder Aufnahme

【●MENU/●HOLD】 : Menu Taste/Anhalten

Batterie/Akku:

Ihr Gerät verfügt über einen wiederaufladbaren Akku, der nur über den USB-Anschluß Ihres PC's aufgeladen werden kann.

Einstellungen

Start:

1. Die Kopfhörer in eine von den beiden dafür vorgesehenen Buchsen einstecken.
2. Gerät einschalten, längeres Drücken der **【▶||】** Taste.
3. Drücken Sie zum Abspielen von Musik nun **【▶||】** .

Zurück zum Hauptmenü: drücken Sie **【●MENU】** Taste

4. Pause: drücken Sie **【▶||】** Taste.
5. Weiter: drücken Sie wieder **【▶||】** Taste.
6. Zum Wechseln zum nächsten oder vorherigen Titel: **【◀◀】 / 【▶▶】** Taste drücken.
7. Längeres Drücken der **【R/V】** Taste um in den Sprachaufnahmemodus zu wechseln
8. Ausschalten: Längeres Drücken der **【▶||】** Taste.
9. LRC Modus : Im Wiedergabemodus wird das Fenster „Lyrics“ automatisch eingeblendet

Lautstärkeregelung

Um die Lautstärke Schrittweise zu erhöhen drücken Sie die **【▲】 / 【▼】** Tasten.

Umd die Lautstärke kontinuierlich zu erhöhen, drücken Sie die **【▲】/【▼】** Tasten dauerhaft.

Tastensperre

Drücken Sie die **【□HOLD】** Taste um das Gerät zu sichern. Ein abermaliges drücken entsichert das Gerät

Menü Optionen

Im Abspielmodus, drücken Sie **【●MENU】** um ins Untermenü zu gelangen, drücken Sie **【▶▶】** oder **【◀◀】** um den gewünschten Modus auszuwählen

(z.B. Wiederholung, Equalizer, 3D, Play Rate, Intro, Display, A-B, File Browse)

Drücken Sie **【▶▶】** zum Bestätigen.

Um in das Systemmenü zu kommen drücken sie zuerst auf **【▶▶】** und danach auf **【●MENU】**

Wiederholen:

1. Den Wiederhol-Modus auswählen und **【▶▶】** Taste drücken.
2. Mit der Taste **【▲】 / 【▼】** or **【◀◀】 / 【▶▶】** auswählen (z.B. No Repeat, ONE, All, Random All, Dir Repeat, Dir All Repeat, Dir Random All)
3. Drücken Sie **【▶▶】** zum Bestätigen.

Equalizer:

1. Equalizer auswählen und **【▶▶】** Taste drücken.
2. Mit Taste **【▲】 / 【▼】** or **【◀◀】 / 【▶▶】** auswählen (z.B. Normal, Pop, Rock, Classic, Jazz, Bass, Custom EQ)
3. Drücken Sie **【▶▶】** zum Bestätigen.

3D:

1. 3D-Modus auswählen und **【▶||】** Taste drücken.
2. Mit Taste **【▲】 / 【▼】** or **【◀◀】 / 【▶▶】** auswählen (z.B. ON, Off)

Abspiel-Rate:

1. Play Rate-Modus auswählen und **【▶||】** Taste drücken.
2. Mit Taste **【▲】 / 【▼】** or **【◀◀】 / 【▶▶】** auswählen (z.B. 1.00X, 1.14X, 1.33X, 0.67X, 0.80X)
3. Drücken Sie **【▶||】** zum Bestätigen.

Intro:

1. "Intro"-Modus auswählen und **【▶||】** Taste drücken.
2. Mit Taste **【▲】 / 【▼】** or **【◀◀】 / 【▶▶】** "00" bis "15" auswählen
3. Drücken Sie **【▶||】** zum Bestätigen.

Display:

1. "Display"-Modus auswählen und **【▶||】** Taste drücken.
2. Mit Taste **【▲】 / 【▼】** or **【◀◀】 / 【▶▶】** auswählen (z.B. Off, Wave motion, Stereo)
3. Drücken Sie **【▶||】** zum Bestätigen.

A-B repeat:

1. "A-B" wählen und **【▶||】** drücken.
2. Mit Taste Press **【□A-B/□REC】** wählen Sie "A", drücken Sie **【□A-B/□REC】** noch einmal um "B" zu wählen.
3. Drücken Sie nun **【□A-B/□REC】** noch ein mal, deaktivieren Sie "A-B" repeat.

File Browse:

1. "File Browse" auswählen und **▶||** Taste drücken.
2. Mit Taste **^** / **v** or **◀◀** / **▶▶** die von Ihnen gewünschte Einstellung wählen.
3. Drücken Sie **□A-B/□REC** um dies rückgängig zu machen, drücken Sie **^** / **v** or **◀◀** / **▶▶** um "Yes" or "No" zu wählen, dann drücken Sie **▶||** zur Bestätigung.
4. Drücken Sie **▶||** um den von Ihnen gewählten File abzuspielen.

Sprachaufnahme

Es gibt zwei verschiedene Möglichkeiten in den Sprachaufnahme Modus zu wechseln

- ① Drücken länger als 5 Sekunden auf die Taste **□REC**
 - ② Wenn keine Musik abgespielt wird, gehen Sie über die **●MENU** Taste
 - ③ Und drücken die Tasten **^** / **v** um den Aufnahmemodus auszuwählen
- Drücken Sie danach die **▶||** Taste um Ihre Auswahl zu bestätigen

Drücken Sie länger auf die **□REC** Taste um die Aufnahme zu starten


1. Drücken Sie **□REC** um die Aufnahme zu speichern
2. Drücken Sie **▶||** um die Aufnahme abzuspielen

Drücken Sie auf **▶||** um die Aufnahme bzw. das Abspielen anzuhalten
Um in das Sub-Menü (z.B Repeat, Play Rate, Intro, Display, A-B, File Browse) zurückzukehren drücken Sie auf die Taste **●MENU**

Überspielen/Entfernen von MP3 Files

1. Den USB-Stecker mit einem USB-Port Ihres Computers verbinden.
2. MP3-Files auf den USB-Speicher kopieren.
3. Löschen Sie die MP3 Daten aus dem USB Speicher Ordner.



4. Entfernen des Geräts : Klicken Sie auf dieses  icon. Danach auf Beenden. Warten Sie auf Meldung des Systems zum entfernen Ihres Geräts
5. Entfernen Sie nun den Player aus dem USB - Port.

SYSTEM Menü

1. Längeres Drücken der **【●MENU】** Taste um ins Hauptmenü zu gelangen.
2. Drücken Sie **【^】 / 【v】** oder **【<<】 / 【>>】** um den "SYS" –Modus aus zu wählen.
3. Drücken Sie **【▶||】** Taste.
4. Mit Taste **【^】 / 【v】** oder **【<<】 / 【>>】** könne sie eine der folgenden Option auswählen (z.B. USB Modus, Zeit, Energie, Sprache, Anzeige, Systemwerkzeuge).
5. Drücken Sie Taste **【▶||】** zum Bestätigen.

USB Mode: Drücken Sie **【^】 / 【v】** oder **【<<】 / 【>>】** um den USB-Modus aus zu wählen (Pen Drive oder DRM Download).

Zeiteinstellung:

Drücken Sie **【^】 / 【v】** oder **【<<】 / 【>>】** wählen Sie Time (Adjust, Time Zone).

Einstellung Zeit/Datum: drücken Sie **【<<】 / 【>>】** für YY(Jahr)-MM(Monat)-DD(Tag) und die Zeitoptionen, drücken Sie **【^】 / 【v】** um die Zeit ein zu stellen.

DRM: (Optiona!) Sollte Ihr MP3-spieler keine „DRM-Funtion“ haben. Ihr PC sollte Windows XP mit Mediaplayer 10 oder höher und eine Internetverbindung haben.

1. Den Player an den USB port Ihres PC's anschließen
2. Drücken Sie **【●MENU】** um zwischen USB mode und MTP(Media Transfer Protocol zu wechseln
3. Mit der Aktivierung MTP ist automatisch alles umgestellt. Nutzen Sie den Media player zum Transfer von DRM10 tracks (copy-protected WMA files) auf den MP3 player.

Achtung: Nach Anschließen am USB-Port/Kabel, drücken Sie **【M】 um von USB-Modus auf MTP (Media Transfer Protocol) Modus für DRM zu schalten.**

Power:

Drücken Sie **【^】** / **【v】** und wählen Auto off: 000 oder playback. Wenn Sie "Auto off: 000" wählen, drücken Sie **【^】** / **【v】** für die von Ihnen gewünschte Zeiteinstellung.

Sprache:

1. Wählen Sie language und drücken Sie **【▶||】** Taste zum Bestätigen.
2. Drücken Sie Press**【^】** / **【v】** or **【◀◀】** / **【▶▶】** um (z.B. English, Chinese (Simp) Chinese (Trad), Czech, Danish, Finnish, French, German, Greek, Hungarian, Italian, Japanese, Korean, Norwegian, Polish , Portuguese, Russia, Spanish, Swedish, Turkish, Ukrainian, Holand, Arabic, Thai) zu wählen.
3. Drücken Sie **【▶||】** zum Bestätigen.

Display:

1. Drücken Sie**【^】** / **【v】** or **【◀◀】** / **【▶▶】** Taste um Kontrast und Hintergrundbeleuchtung zu wählen.

2. Wählen Sie den gewünschten Modus aus und drücken **【▶||】** zur Bestätigung.
3. Drücken Sie **【^】 / 【v】** oder **【◀】 / 【▶】** für die gewünschte Einstellung.

System Tools:

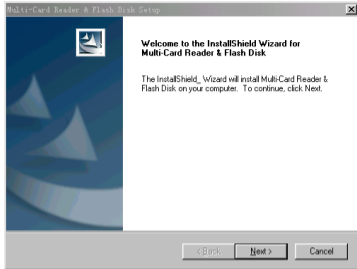
1. Drücken Sie **【^】 / 【v】** oder **【◀】 / 【▶】** für: (z.B. Del File, Format, Reset, System Info.)
2. Drücken Sie **【^】 / 【v】** oder **【◀】 / 【▶】** für "Format", und **【▶||】** für Eingabe.
3. Drücken Sie **【▶||】** für das Untermenü (z.B. Quick, Complete)
4. Drücken Sie **【^】 / 【v】** oder **【◀】 / 【▶】** und wählen Sie aus, drücken Sie **【^】 / 【v】** or **【◀】 / 【▶】** um "Yes/NO" aus zu wählen
5. Drücken Sie **【▶||】** zum Beestätigen.

Select "Reset" mode and press **【▶||】** button to confirm.

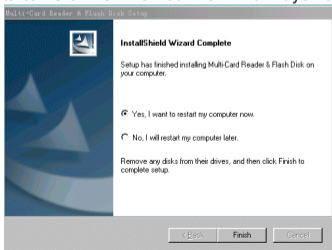
Drücken Sie **【^】 / 【v】** or **【◀】 / 【▶】** um "Yes/NO" aus zu wählen. "System Info" wählen, drücken Sie **【^】 / 【v】** or **【◀】 / 【▶】** für "FW, CHIP und FREE"

CD:

1. USB – Treiber für Microsoft Windows 98Second Edition
Sollten Sie unter Windows98SE arbeiten, installieren Sie bitte den Treiber
 - a. Legen Sie die CD ein
 - b. Klicken Sie auf "CD disk/driver/MP3/ SETUP.EXE" file.



- c. Klicken Sie auf "NEXT" um in das nächste Fenster zu gelangen.
- d. Klicken Sie wieder auf "NEXT" um in das nächste Fenster zu gelangen.
- e. Klicken Sie "Finish". Starten Sie Ihren PC neu. Der MP3 Player is nun Einsatz bereit.



Dateisystem des MP3 Players

Das Format für MP3 ist "FAT". Sollten Sie den MP3-Player neu formatieren, benutzen Sie ebenfalls "FAT".

Beachten:

- Bitte den unlock (HOLD) Knopf entsichern.
- Den Player nie bei Temperature ab/über 35°C oder ab/unter -5°C lagern
- Die Kopfhörer nicht während des Auto fahrens oder Fahrrad fahrens tragen, es ist nicht nur gefährlich sondern auch gegen das Gesetz
- Es könnte bei voller Lautstärke auch als Fußgänger zu Unfällen kommen, sollten Sie damit auf der Straße unterwegs sein.
- Drehen Sie die Lautstärke nicht zu stark auf, Ärzte warnen vor Langzeit Schäden
- Sollten Sie ein klingeln oder ähnliche Geräusch im Ohr haben, setzen Sie sofort die Kopfhörer ab.
- Der eingebaute Schreibe Schutz kann entriegelt werden, dabei sollten sie den Hold Knopf verschieben.
- Drücken Sie **【Reset】** um den Player neuzustarten, sollte er sich aufgehängt haben. Manchmal sollte eine bis zu 5 min. Pause eingehalten werden, bevor der Neustart erfolgt

Falls es sich um eine WMA Datei handelt wird "Play Rate" nicht unterstützt

Batterie/Akku:

Ihr gerät verfügt über einen wiederaufladbaren Akku, der nur über den USB-Anschluß Ihres PC's aufgeladen werden kann.

Technische Spezifikationen

No.	Name	Description
1	Capacity of Flash Memory	128MB/256MB/512MB/1GB/2G
2	USB Interface	USB2.0(High speed)
3	LCD Display	128×64 OLED
4	Power supply	Li-polymer battery
5	S/N ratio	>85dB
6	Audio Frequency Range	20hz – 20khz
7	EQ	Normal, Pop, Rock, Classic, Jazz, Bass, Custom EQ
8	Decoding Format	MP3 (MPEG 1.0/2.0/2.5, Layer 1/2/3, ID3 display supported) and WMA
9	Language	24 language
10	File System	FAT16, FAT32
11	File number/folder	999 files (max)
12	Operating Temperature	5°C ----35 °C (41 °F---95 °F)
13	Operating Moisture	10%—75%

Ver: 2.4 EN

736--MD800002

Hotline: +49 (0)511-12 38 35 05

